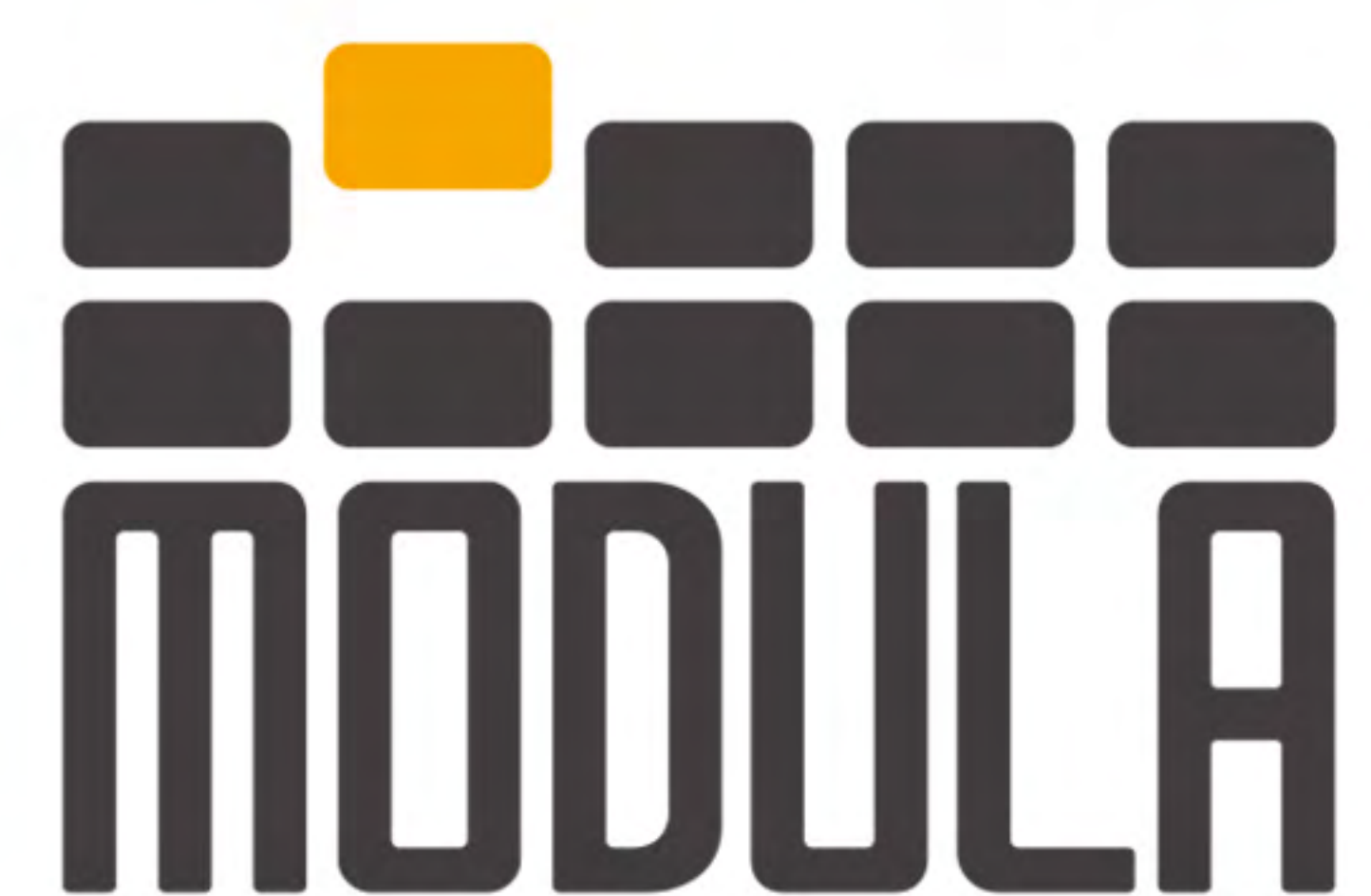




Modula LIFT

Think Vertical, Think Modula

NEW GENERATION



RECUPERA ESPACIO Y AHORRA TIEMPO. INVIERTA EN ERGONOMÍA Y FLEXIBILIDAD!

Los sistemas Modula son almacenes automáticos a través de bandejas basados en el aprovechamiento del espacio vertical y ahorro de la superficie dedicada al almacén. Pueden alcanzar una altura máxima de 16,1 metros y una capacidad de carga bruta de hasta 90.000 Kg. Pueden contener cualquier tipo de material de manera

segura, limpia y ordenada permitiendo ahorrar hasta 90% de la superficie del almacén. Los almacenes Modula son fruto de más de 30 años de experiencia de una empresa italiana que ha desarrollado numerosas soluciones industriales de alta tecnología y que es un auténtico ejemplo del concepto Industria 4.0.

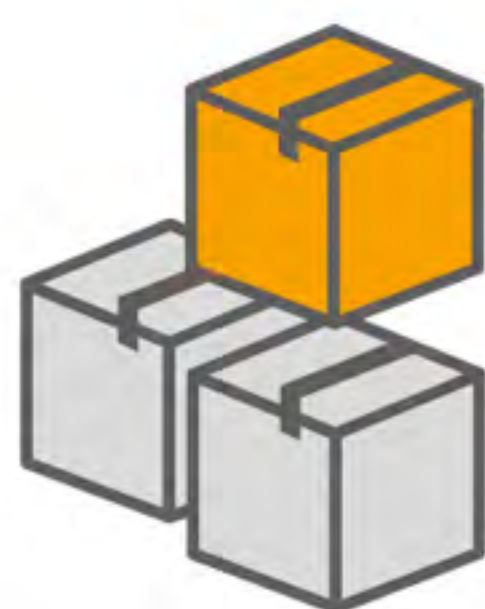


SIN MODULA



CON MODULA

RECUPERACIÓN DE ESPACIO HASTA EL 90%



1. RECUPERA ESPACIO



2. AUMENTA LA SEGURIDAD



3. AHORRA TIEMPO



4. MEJORA LA EFICIENCIA



5. REDUCE LOS RIESGOS

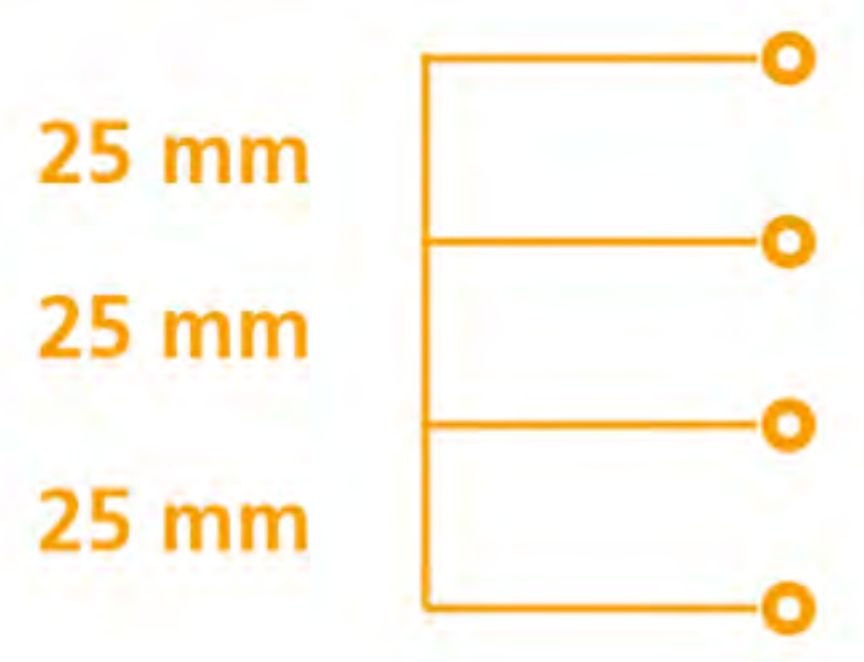


6. GESTIONA TU INVENTARIO



- VELOCIDAD DE HASTA **120 CICLOS/HORA**
- 12 CONFIGURACIONES DIFERENTES DE **BAHÍA**
- 990 KG DE CAPACIDAD DE CARGA EN BANDEJAS HASTA DE **4.100 MM**

INTERVALOS DE POSICIÓN



POLEAS

CORREA DENTADA EAGLE REFORZADA EN ACERO

ESTRUCTURA PORTANTE DE ACERO

PANELES EXTERNOS DE LAMINA PRE-PLASTIFICADA

INTERFAZ OPERARIO PANTALLA TÁCTIL

SOFTWARE SENCILLO E INTUITIVO



| CARACTERÍSTICAS TÉCNICAS | |
|--|---|
| ALTURA de 3.300 mm a 16.100 mm | VELOCIDAD hasta 120 ciclos/hora (según la configuración) |
| INCREMENTO EN ALTURA 200 mm | INTERFAZ OPERADOR consola industrial con pantalla táctil de 10,4" (Copilot) |
| INTERVALOS DE POSICIÓN 25 mm | NÚMERO DE BAHÍAS hasta 3, incluso en nivel alto y hasta dos en un mismo lado |
| ANCHO BANDEJA de 1.500 mm a 4.100 mm | TIPO DE BAHÍAS interna o externa con capacidad de despacho sencillo o doble |
| PROFUNDIDAD BANDEJA 654 mm - 857 mm - 1.257 mm | <ul style="list-style-type: none"> • Bajo consumo de energía • Detección automática del peso al ingreso de la bandeja • Gestión dinámica de las alturas de carga • Estructura portante de acero galvanizado • Accionamiento mediante correa dentada Eagle reforzada de acero • Sistema de guía del elevador con rodamientos de HDPE en ambos extremos • Gestión de las bandejas multicarga o carga unica |
| CAPACIDAD BRUTA TOTAL de 35.000 kg a 90.000 kg según los modelos y las configuraciones | |
| ALTURA MÁXIMA DEL MATERIAL ALMACENABLE 695 mm (bahía S) / 895 mm (bahía M) / 1.295 mm (bahía XL) | |

NUESTRAS VENTAJAS. VARIOS MODELOS Y DIFERENTES CONFIGURACIONES.

Modula se puede configurar de diferentes maneras y con distintos tipos de bahía de acuerdo con el uso.

- Bahía sencilla
- Bahía interna
- Bahía contrapuesta
- Bahía doble
- Bahía externa
- Bahía en nivel alto.

Con Modula es posible elegir el doble nivel de despacho para trabajar en dos bandejas simultáneamente (una situada en la bahía y la otra preparada para la siguiente extracción o depósito), o con la bahía externa, facilitando la actividad del operador si se utilizan dispositivos mecánicos como elevadores, manipuladores o puentes grúa.

También es posible efectuar la extracción simultánea en ambos lados de la maquina (con bahías en cada costado) o desde diferentes pisos de una misma instalación (con bahías en niveles diferentes).

BAHÍA SENCILLA INTERNA



BAHÍA SENCILLA EXTERNA



BAIA INTERNA DUPLA



BAHÍA DOBLE INTERNA



¿QUÉ SE ALMACENA EN UN MODULA?

Independientemente del sector industrial los almacenes Modula pueden contener todo tipo de producto o repuesto, de diferentes tamaños, pesos, alturas y volúmenes.

¿QUÉ ALMACENAN NUESTROS CLIENTES?

- Repuestos
- Materias primas

- Productos y bienes de consumo para la distribución o la venta
- Productos terminados y semielaborados
- Equipos, herramientas, cosméticos, fármacos
- Material eléctrico y electrónico
- Piezas mecánicas
- Cajas y mucho más.



Husillos y brocas



Carretes y componentes electrónicos



Fármacos y productos cosméticos



Herramientas mecánicas



Equipos y repuestos



Componentes y herrajes



Frascos y etiquetas



Bobinas, cuerdas, cadenas

LIFT MODELOS

ME - MED - MEDD



| Modelo | Ancho de bandeja (mm) | Profundidad de la bandeja (mm) | Altura lateral de la bandeja (mm) | Capacidad neta por bandeja (kg) | Dimensión en planta con bahía INTERNA (An x Pr mm) | Dimensión en planta con bahía EXTERNA (An x Pr mm) |
|----------|-----------------------|--------------------------------|-----------------------------------|---------------------------------|--|--|
| ME25 | 1.500 | 654 | 45/70/120 | 250 | 1.917x2.556 | 1.917x3.246 |
| ME25D | 1.500 | 857 | 45/70/120 | 250 | 1.917x3.165 | 1.917x4.058 |
| ME25DD | 1.460 | 1.257 | 45/70/120 | 250 | 1.917x4.365 | 1.917x5.658 |
| ME50 | 1.500 | 654 | 70/120 | 500 | 1.917x2.556 | 1.917x3.246 |
| ME50D | 1.500 | 857 | 70/120 | 500 | 1.917x3.165 | 1.917x4.058 |
| ME50DD | 1.460 | 1.257 | 70/120 | 500 | 1.917x4.365 | 1.917x5.658 |
| ME75 | 1.500 | 654 | 70/120 | 750 | 1.917x2.556 | 1.917x3.246 |
| ME75D | 1.500 | 857 | 70/120 | 750 | 1.917x3.165 | 1.917x4.058 |
| ME75DD | 1.460 | 1.257 | 70/120 | 750 | 1.917x4.365 | 1.917x5.658 |
| ME1000 | 1.460 | 654 | 70/120 | 990 | 1.917x2.556 | 1.917x3.246 |
| ME1000D | 1.460 | 857 | 70/120 | 990 | 1.917x3.165 | 1.917x4.058 |
| ME1000DD | 1.460 | 1.257 | 70/120 | 990 | 1.917x4.365 | 1.917x5.658 |

MA - MAD - MADD



| Modelo | Ancho de bandeja (mm) | Profundidad de la bandeja (mm) | Altura lateral de la bandeja (mm) | Capacidad neta por bandeja (kg) | Dimensión en planta con bahía INTERNA (An x Pr mm) | Dimensión en planta con bahía EXTERNA (An x Pr mm) |
|----------|-----------------------|--------------------------------|-----------------------------------|---------------------------------|--|--|
| MA25 | 1.900 | 654 | 45/70/120 | 250 | 2.317x2.556 | 2.317x3.246 |
| MA25D | 1.900 | 857 | 45/70/120 | 250 | 2.317x3.165 | 2.317x4.058 |
| MA25DD | 1.860 | 1.257 | 45/70/120 | 250 | 2.317x4.365 | 2.317x5.658 |
| MA50 | 1.900 | 654 | 70/120 | 500 | 2.317x2.556 | 2.317x2.556 |
| MA50D | 1.900 | 857 | 70/120 | 500 | 2.317x3.165 | 2.317x3.246 |
| MA50DD | 1.860 | 1.257 | 70/120 | 500 | 2.317x4.365 | 2.317x5.658 |
| MA75 | 1.900 | 654 | 70/120 | 750 | 2.317x2.556 | 2.317x3.246 |
| MA75D | 1.900 | 857 | 70/120 | 750 | 2.317x3.165 | 2.317x4.058 |
| MA75DD | 1.860 | 1.257 | 70/120 | 750 | 2.317x4.365 | 2.317x5.658 |
| MA1000 | 1.860 | 654 | 120 | 990 | 2.317x2.556 | 2.317x3.246 |
| MA1000D | 1.860 | 857 | 120 | 990 | 2.317x3.165 | 2.317x4.058 |
| MA1000DD | 1.860 | 1.257 | 120 | 990 | 2.317x4.365 | 2.317x5.658 |

MC - MCD - MCDD



| Modelo | Ancho de bandeja (mm) | Profundidad de la bandeja (mm) | Altura lateral de la bandeja (mm) | Capacidad neta por bandeja (kg) | Dimensión en planta con bahía INTERNA (An x Pr mm) | Dimensión en planta con bahía EXTERNA (An x Pr mm) |
|----------|-----------------------|--------------------------------|-----------------------------------|---------------------------------|--|--|
| MC25 | 2.500 | 654 | 45/70/120 | 250 | 2.917x2.556 | 2.917x3.246 |
| MC25D | 2.500 | 857 | 45/70/120 | 250 | 2.917x3.165 | 2.917x4.058 |
| MC25DD | 2.460 | 1.257 | 45/70/120 | 250 | 2.917x4.365 | 2.917x5.658 |
| MC50 | 2.500 | 654 | 70/120 | 500 | 2.917x2.556 | 2.917x3.246 |
| MC50D | 2.500 | 857 | 70/120 | 500 | 2.917x3.165 | 2.917x4.058 |
| MC50DD | 2.460 | 1.257 | 70/120 | 500 | 2.917x4.365 | 2.917x5.658 |
| MC75 | 2.500 | 654 | 70/120 | 750 | 2.917x2.556 | 2.917x3.246 |
| MC75D | 2.500 | 857 | 70/120 | 750 | 2.917x3.165 | 2.917x4.058 |
| MC75DD | 2.460 | 1.257 | 70/120 | 750 | 2.917x4.365 | 2.917x5.658 |
| MC1000 | 2.460 | 654 | 120 | 990 | 2.917x2.556 | 2.917x3.246 |
| MC1000D | 2.460 | 857 | 120 | 990 | 2.917x3.165 | 2.917x4.058 |
| MC1000DD | 2.460 | 1.257 | 120 | 990 | 2.917x4.365 | 2.917x5.658 |

MX - MXD - MXDD



| Modelo | Ancho de bandeja (mm) | Profundidad de la bandeja (mm) | Altura lateral de la bandeja (mm) | Capacidad neta por bandeja (kg) | Dimensión en planta con bahía INTERNA (An x Pr mm) | Dimensión en planta con bahía EXTERNA (An x Pr mm) |
|----------|-----------------------|--------------------------------|-----------------------------------|---------------------------------|--|--|
| MX25 | 3.100 | 654 | 45 / 70 / 120 | 250 | 3.517x2.556 | 3.517x3.246 |
| MX25D | 3.100 | 857 | 45 / 70 / 120 | 250 | 3.517x3.165 | 3.517x4.058 |
| MX25DD | 3.060 | 1.257 | 70 / 120 | 250 | 3.517x4.365 | 3.517x5.658 |
| MX50 | 3.100 | 654 | 70 / 120 | 500 | 3.517x2.556 | 3.517x3.246 |
| MX50D | 3.100 | 857 | 70 / 120 | 500 | 3.517x3.165 | 3.517x4.058 |
| MX50DD | 3.060 | 1.257 | 70 / 120 | 500 | 3.517x4.365 | 3.517x5.658 |
| MX75 | 3.100 | 654 | 70 / 120 | 750 | 3.517x2.556 | 3.517x3.246 |
| MX75D | 3.100 | 857 | 120 | 750 | 3.517x3.165 | 3.517x4.058 |
| MX75DD | 3.060 | 1.257 | 120 | 750 | 3.517x4.365 | 3.517x5.658 |
| MX1000 | 3.060 | 654 | 120 | 990 | 3.517x2.556 | 3.517x3.246 |
| MX1000D | 3.060 | 857 | 120 | 990 | 3.517x3.165 | 3.517x4.058 |
| MX1000DD | 3.060 | 1.257 | 120 | 990 | 3.517x4.365 | 3.517x5.658 |

ML - MLD - MLDD



| Modelo | Ancho de bandeja (mm) | Profundidad de la bandeja (mm) | Altura lateral de la bandeja (mm) | Capacidad neta por bandeja (kg) | Dimensión en planta con bahía INTERNA (An x Pr mm) | Dimensión en planta con bahía EXTERNA (An x Pr mm) |
|----------|-----------------------|--------------------------------|-----------------------------------|---------------------------------|--|--|
| ML25 | 4.100 | 654 | 70 / 120 | 250 | 4.517x2.556 | 4.517x3.246 |
| ML25D | 4.100 | 857 | 70 / 120 | 250 | 4.517x3.165 | 4.517x4.058 |
| ML25DD | 4.060 | 1.257 | 70 / 120 | 250 | 4.517x4.365 | 4.517x5.658 |
| ML50 | 4.100 | 654 | 120 | 500 | 4.517x2.556 | 4.517x3.246 |
| ML50D | 4.100 | 857 | 120 | 500 | 4.517x3.165 | 4.517x4.058 |
| ML50DD | 4.060 | 1.257 | 120 | 500 | 4.517x4.365 | 4.517x5.658 |
| ML75 | 4.100 | 654 | 120 | 750 | 4.517x2.556 | 4.517x3.246 |
| ML75D | 4.100 | 857 | 120 | 750 | 4.517x3.165 | 4.517x4.058 |
| ML75DD | 4.060 | 1.257 | 120 | 750 | 4.517x4.365 | 4.517x5.658 |
| ML1000 | 4.060 | 654 | 145 | 990 | 4.517x2.556 | 4.517x3.246 |
| ML1000D | 4.060 | 857 | 145 | 990 | 4.517x3.165 | 4.517x4.058 |
| ML1000DD | 4.060 | 1.257 | 145 | 990 | 4.517x4.365 | 4.517x5.658 |



CAPACIDAD MÁXIMA DE CADA BANDEJA: HASTA 990 KG POR BANDEJA



CONSOLA OPERADOR INDUSTRIAL COPILOT: 10,4 PULGADAS PANTALLA TÁCTIL



SOFTWARE MODULA WMS: PARA MANTENER TODO BAJO CONTROL



SEGURIDAD PARA LOS OPERADORES: ERGONÓMICO, SEGURO, CERTIFICADO TUV GS

MODULA SE INTEGRA CON CUALQUIER TECNOLOGÍA

Modula es ideal para quienes necesitan una integración completa con otras tecnologías, por ejemplo:

- Robots
- Transportadoras de cinta o rodillos
- Sistemas Put to Light
- Grúas
- Manipuladores de carga.

Gracias al software de almacén Modula WMS los almacenes automáticos se pueden integrar con todos los sistemas ERP.

Esto significa integrar el almacén Modula en los procesos de la empresa y hacerle interactuar con el sistema de gestión.

De esta manera es posible gestionar los registros de materiales y usuarios, pedidos de producción, existencias, controlar el stock y movimientos de almacén (extracciones y depósitos).

Con Modula es muy fácil realizar los inventarios, análisis y la generación de informes personalizados para mantener sus inventarios bajo control.



Integración con robots antropomorfos



Sistemas Put to Light conectados al WMS



Integración con manipuladores y grúas



Transportadoras de cinta o rodillos



Instalaciones exteriores (Indispensable estructura protectora)



Preparación para instalación de sistema contra incendios

ACCESORIOS



Lector de tarjetas magnéticas



Lector EKS



Puntero láser



Put to Light



Lector código de barras 1D y 2D



Consola deslizable



Puerta automática



Bandeja electrificada



Pedal de validación de picking



Botón de validación de picking



Iluminación LED bahía externa



Lector RFID



Barra alfanumérica

ACCESORIOS



Barra LED



Sistema de protección ESD



Impresora etiquetas



Balanza cuenta piezas



Bahía telescópica



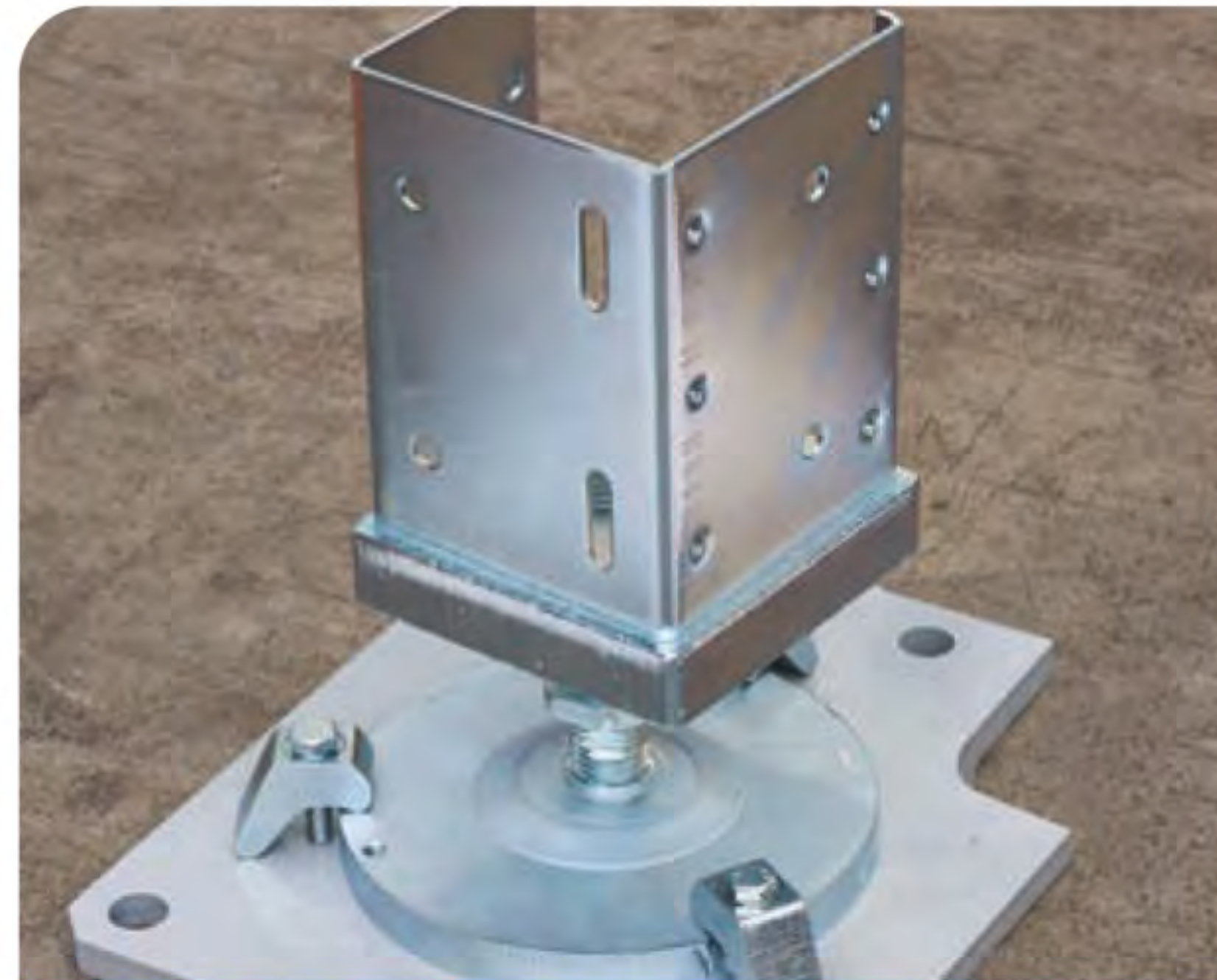
Trolley



Carro de picking



Accesorios para compartimentación de bandejas



Placas de distribución del peso



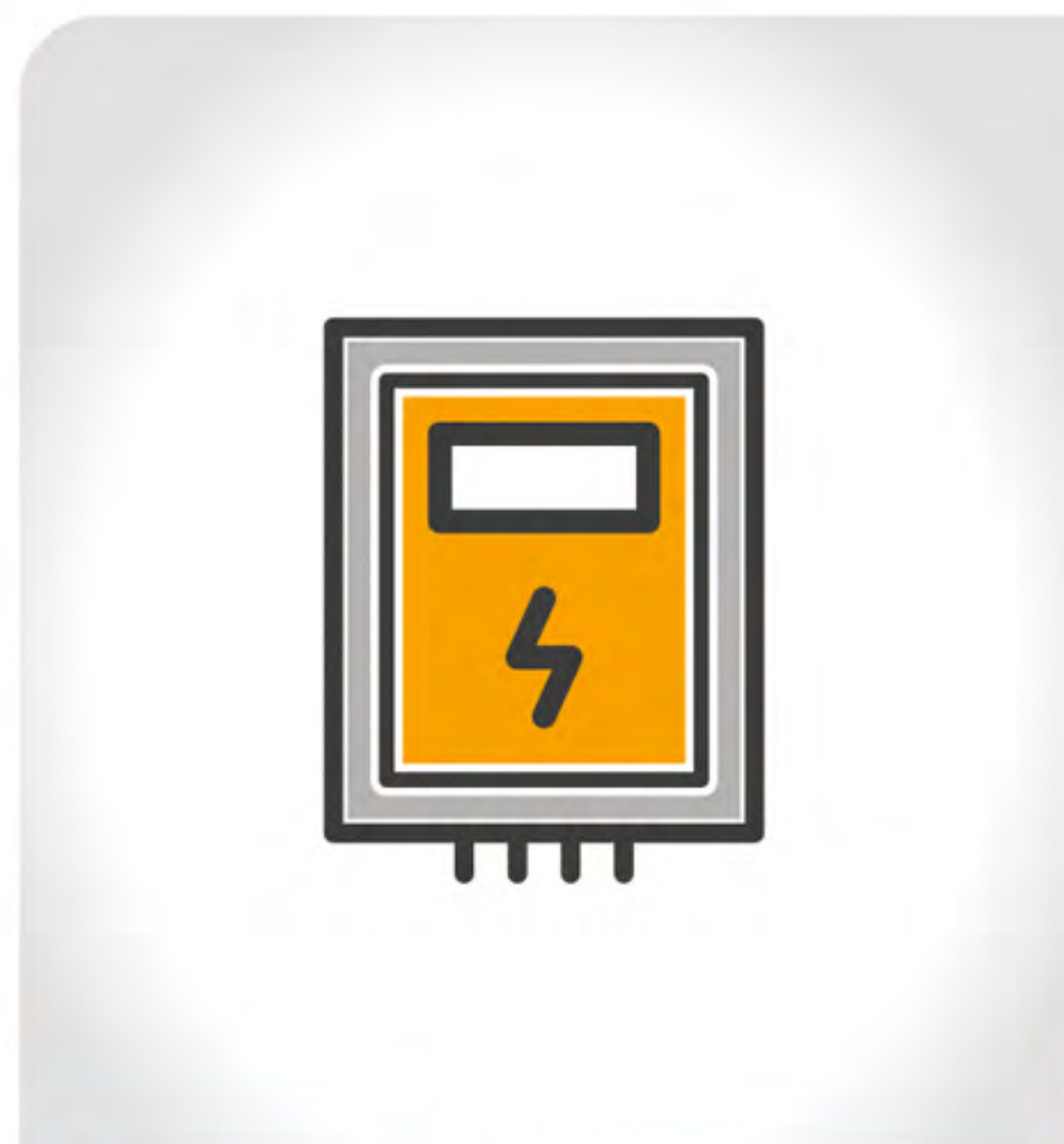
Modula Green



Sistema de almacenamiento 0 °C



Kit para instalación de aspersores



Cuadro eléctrico remoto

ALGUNAS REFERENCIAS



BEBIDAS

AKIJ FOOD AND BEVERAGE
BODEGAS JOSE ESTEVEZ
COCA COLA
CONTRI SPUMANTI
GINESTET
MOTHER PARKERS
NATURAL WATERS OF VITI
NESTLÉ WATERS
PEPSICO
SPENDRUPS
SUNTORY

Bangladés
España
Bélgica, EE.UU.
Italia
Francia
EE.UU.
Fiji
Reino Unido
EUA, Austrália, Inglaterra, Alemanha
Suecia
México



MECÁNICA
METALURGIA

ALSTOM TRANSPORT INDIA
BIESSE
BONFIGLIOLI RIDUTTORI
SATURN FASTENERS

India
Italia, EE.UU., Malasia
Italia, India, EE.UU., China
EE.UU.



AUTOMOTORES

AUDI
BMW
BREMBO
BRIDGESTONE CANADA
CNH INDUSTRIAL
CONTINENTAL
FCA
FERRARI
GKN DRIVELINE
GOODYEAR
HARLEY DAVIDSON
JAGUAR
MASERATI
MICHELIN
PEUGEOT-CITROEN
PORSCHE
RENAULT
SUBARU
VOLKSWAGEN

México, Bélgica, España
China, Bélgica, Alemania, México, Canadá, Reino Unido
Italia, Polonia, China, Rep. Checa, EE.UU.
Canadá
España, Italia, Bélgica, Países Bajos
EE.UU., Alemania
Brasil, Polonia, Italia, Serbia
Italia
México, EE.UU.
Alemania, Canadá
EE.UU.
Bélgica
Italia
Francia
Francia
Alemania
Francia
EE.UU., Canadá
Alemania, China, España, Argentina



QUÍMICA
INDUSTRIA
FARMACÉUTICA
BIOMEDICINA

GLAXO SMITH KLINE
INNOMED
INTAS PHARMACEUTICALS
JOHNSON & JOHNSON
ORFIT

Italia, Reino Unido, EE.UU.
EE.UU.
India
EE.UU., Brasil
Bélgica



ELECTRICIDAD
ELECTRÓNICA

BHARAT ELECTRONICS
EATON CONTROLS
PT INFINEON
SIEMENS
WURTH

India
México
Singapur
Francia, India, México
Alemania, Eslovaquia



HIDRÁULICA
NEUMÁTICA

BOSCH REXROTH
WALVOIL
GUNTER TATA HUOTECHNIKA
MECANIZADOS ALCOY

México, Alemania, EE.UU., Italia
Italia, EE.UU.
Hungría
España



MÁQUINAS
AGRÍCOLAS

CNH INDUSTRIAL
KOMATSU
JOHN DEERE
RANGER INDUSTRIES

Brasil, Italia, España, Bélgica
Italia
EE.UU.
EE.UU.



TRANSPORTES

METROPOLITAN TRANSPORTATION AUTHORITY
NEW YORK CITY TRANSIT AUTHORITY
SNCF
TORONTO TRANSIT COMMISSION

EE.UU.
EE.UU.
Francia
Canadá



PLÁSTICO

CONTITECH CHINA RUBBER & PLASTICS TECHNOLOGY
MILACRON PLASTIC TECH
KLINTPACK
WESTLAND GUMMIWERKE

China
EE.UU.
Tailandia
Alemania



INDUSTRIA ALIMENTICIA

CHOBANI
GRISSIN BON
OISHI - LIWAYWAY CHINA

EE.UU.
Italia
China



AERONÁUTICA

BOMBARDIER
CHINA ACADEMY OF SPACE TECHNOLOGY
HINDUSTAN AERONAUTICS
LOCKHEED MARTIN CORPORATION
LUFTHANSA

Alemania
China
India
EE.UU.
China



CERÁMICA

FLORIM
PORCELANOSA MESSICO
PORCELANOSA NEW YORK
ROCA SANITARIO
SACMI

Italia, EE.UU.
México
EE.UU.
España
Italia, España, México



ROPA

GIORGIO ARMANI
CELINE
NIKE
PRADA
VALENTINO

Italia
Italia
EE.UU., Bélgica
Italia
Italia



COSMÉTICA

AIR-VAL INTERNATIONAL
IBERCHEM AROMAS
L'OREAL
MARIA GALLAND
RUSI COSMETIC

España
España
China
Alemania
Alemania



ÓPTICA

ALCON
BUHLER LEYBOLD OPTICS
LUXOTTICA
MEKRA LANG GMBH & CO.

EE.UU.
China
Italia
Alemania



ARTÍCULOS DE LUJO

LUCE BIANCA
MIDAS CHAIN
OTTAVIANI INTERNATIONAL
PERLUNICA

Italia
EE.UU.
Italia
Italia



ENERGÍA
PETRÓLEO Y GAS

BAKER HUGES/ NUOVA PIGNONE
GE ENERGY
KUWAIT NATIONAL PETROLEUM COMPANY
PETRO CANADA
PETROBRAS

Reino Unido, Italia
EE.UU.
Emiratos Árabes Unidos
Canadá
Brasil



PAPEL

AKIJ PRINTING AND PACKAGES
BIC ECRITURE
CCL LABELS
INTERNATIONAL PAPER
HACHETTE LIVRE

Bangladés
Francia
EE.UU.
EE.UU.
Francia



MILITAR

DDDC DEFENSE DISTRIBUTION DEPOT CAL
DLA-AVIATION
U.S.A.F. - MCCONNELL AIR FORCE BASE
U.S. AIR FORCE DOVER AFB

EE.UU.
EE.UU.
EE.UU.
EE.UU.



GDO

CONAD DEL TIRRENO
CONSUM COOP
OTK KART USA CORP.
SUPERMERCATI TOSANO CEREAL
WOOLWORTHS SUPERMARKET

Italia
España
USA
Italia
Australia



MOBILIARIO

ALLIANCE LAUNDRY
BIG HOME SHOP
INTERFACE
SCAVOLINI
SANA TRENNWANDBAU

Rep. Checa
Reino Unido
EE.UU.
Italia
Alemania



EMBALAJE

AETNA GROUP
POPLAST
SOFLOG

EE.UU.
Italia
Francia

MODULA WORLD



Modula está presente en 5 continentes y en más de 50 países con distribuidores y filiales



WWW.LOGISTICMAQ.CL

 Av. Presidente Germán Riesco 8736-1, Renca, Santiago de Chile